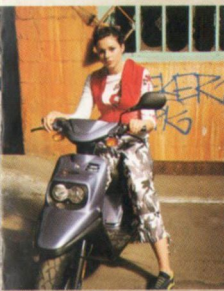


Preisliste 2000



MBK 
A NEW WORLD



Ride the future.

Gebläsegekühlter 1-Zylinder-2-Takt-Motor mit unregelmäßigem Katalysator 49 ccm

DM 3.740,-*



Bordeauxrot (DNRM2)



The ultimate Xperience.

Gebläsegekühlter 1-Zylinder-2-Takt-Motor mit unregelmäßigem Katalysator 49 ccm

DM 3.890,-*



Blau (DBC1)



The hyperscooter.

Flüssigkeitsgekühlter 1-Zylinder-2-Takt-Motor mit unregelmäßigem Katalysator 49 ccm

DM 4.590,-*



Orange (LDM2)



Blau (DBI)



Schwarz (MBL2)



Carmine (MPC4)



DM 4.790,-*



Silberfabel Design (LGM2)



The Nitro 100 cc.

Gebläsegekühlter 1-Zylinder-2-Takt-Motor mit unregelmäßigem Katalysator 101 ccm

DM 4.790,-*



Silber (LNM2)



Blau (DBC1)



100% Booster.

Gebläsegekühlter 1-Zylinder-2-Takt-Motor mit unregelmäßigem Katalysator 101 ccm

DM 3.990,-*



Schwarz (BL2)



A new elegance.

Gebläsegekühlter 1-Zylinder-2-Takt-Motor mit unregelmäßigem Katalysator 49 ccm

DM 3.840,-*



Silber (LDM2)



Blau (DBI)



Lavendel (LUC)



Schwarz (BL2)



Orange (DXX2)



The new fragrance.

Gebläsegekühlter 1-Zylinder-2-Takt-Motor mit unregelmäßigem Katalysator 49 ccm

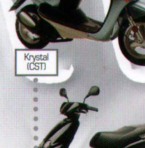
DM 3.740,-*



Blau (DFBM2)



Rot (SFR)



Kristall (DST)



Schwarz (BL2)



Blau-grün (DGB2)



The instant classic.

Gebläsegekühlter 1-Zylinder-2-Takt-Motor mit unregelmäßigem Katalysator 101 ccm

DM 3.990,-*



Blau (DFBM2)



Kristall (DST)



125 cc for the city.

Gebläsegekühlter 1-Zylinder-OHC-4-Takt-Motor 124,9 ccm

DM 4.190,-*



Blau-grün (DGM2)



125 cc for the city.

Gebläsegekühlter 1-Zylinder-OHC-4-Takt-Motor 124,9 ccm

DM 4.590,-* (Modell 2000)



Blau (DNRM2)



Schwarz (BL2)



Silber (DNRM2)



DM 3.590,-* (Modell 1999)



Schwarz (BL2)



Blau (VPSB2)



Take your body where your mind is.

Komplett neuentwickelter Viertaktmotor mit Flüssigkeitskühlung

DM 6.590,-*



Blau (DFBM2)



Rot (DNR2)



Silber (DNR2)



Bordeauxrot (DNRM2)



Schwarzblau (BS2)



*alle Preise inklusive Nebenkosten, Stand: 1.05.2000



Gültig ab 1. Januar 1999 – Zweiräder

Führerscheinklasse ab 1999	Bisher	Alter	Fahrzeuge	Einschluss
A (begrenzt)	1a	18	max. 25 kW	A1, M
A (unbegrenzt)* Stufenzugang	1	20	motorisierte Zweiräder ohne Limitierung	A1, M
A (unbegrenzt) direkter Zugang	1	25	motorisierte Zweiräder ohne Limitierung	A1, M
A1	1b	16-18	max. 125 ccm, max. 11 kW max. 80 km/h	M
		ab 18	max. 125 ccm, max. 11 kW ohne Geschwindigkeitsbegrenzung**	M
M	4	16	max. 50 ccm, 45 km/h, 50 km/h	
Prüfbescheinigung***	Prüfb.	15	Mofaroller, max. 25 km/h	

* nur Personen, die zwei Jahre lang im Besitz des Führerscheins Klasse A (begrenzt) bzw. 1a sind

** auch mit Führerschein Klasse 3 oder 4 (vor 01.04.1980)

*** führerscheinfrei, wenn vor 01.04.1965 geboren

Die im Prospekt abgebildeten Roller entsprechen nicht in allen Einzelheiten der deutschen Spezifikation.

Sicher Rollerfahren. Darum stets mit Helm, Handschuhen und geeigneter Kleidung fahren. Zeigen Sie partnerschaftliches Verhalten im Straßenverkehr.

Weitere Informationen erhalten Sie bei Ihrem autorisierten MBK-Händler.

Änderungen der technischen Spezifikationen und der Ausstattung vorbehalten. MBK-Roller werden ständig weiterentwickelt.

Zur Durchführung von Verbesserungen können die Merkmale unserer Modelle ohne Vorankündigung geändert werden.

YAMAHA Motor Deutschland GmbH • MBK - Motorroller • Hellersbergstraße 9 • 41460 Neuss
Telefon 02131 164-0 • Telefax 02131 164-189 • www.mbk-europe.com